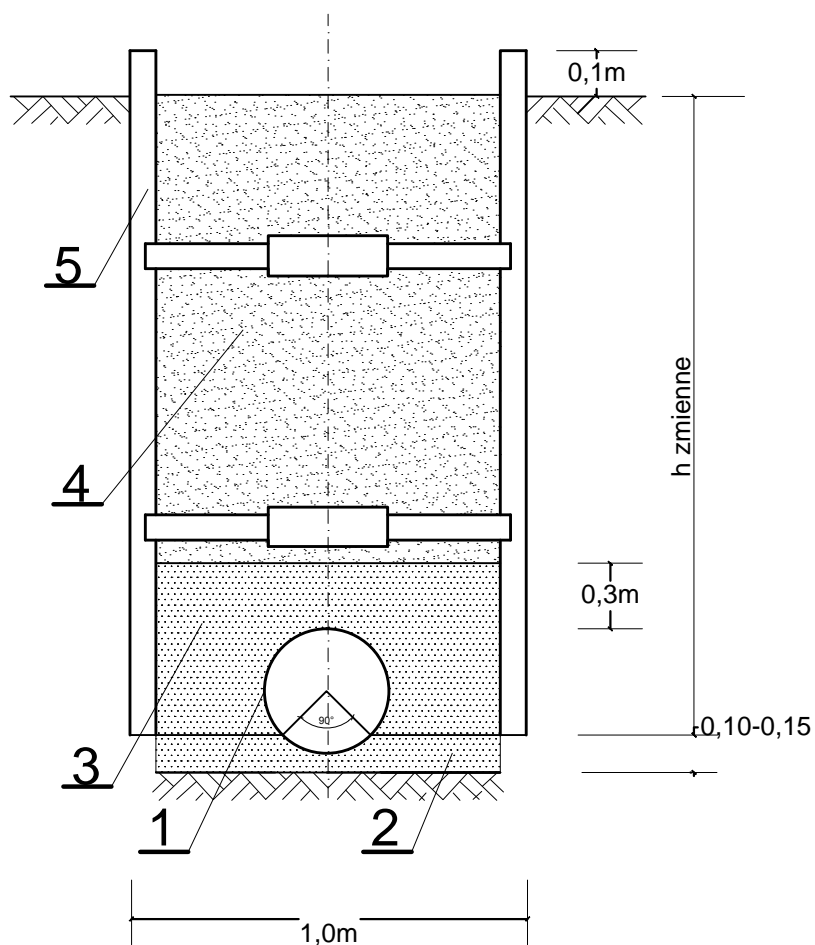


Legenda

1. Projektowany kolektor "ks"
2. Podsypka z piasku 0,10-0,15m
3. Obsypka rurociągu z piasku z zagęszczeniem gr.0,25-0,30m
4. Zasyпка wykopu gruntem z wykopu
5. Umocnienie wykopu - obudowa metalowa typu boks



NAZWA	Projekt budowlany			
OBIEKTU:	Budowa sieci kanalizacji sanitarnej			
ADRES:	Obręb Rydzyna -dz. nr 221 ; Obręb Dąbcze -dz. nr 482, 496/24, 496/25			
PRZED.RYS.:	Rysunek zabezpieczenia wykopu			
Data: 08. 2013	Imię i nazwisko	Nr upr.	Podpis	Skala:
Projektant:	mgr inż. L.Szyszka	935/87/Lo		1:20
Projektant:	inż. L.Przybylak	408/82/Lo		Nr rys.
				4