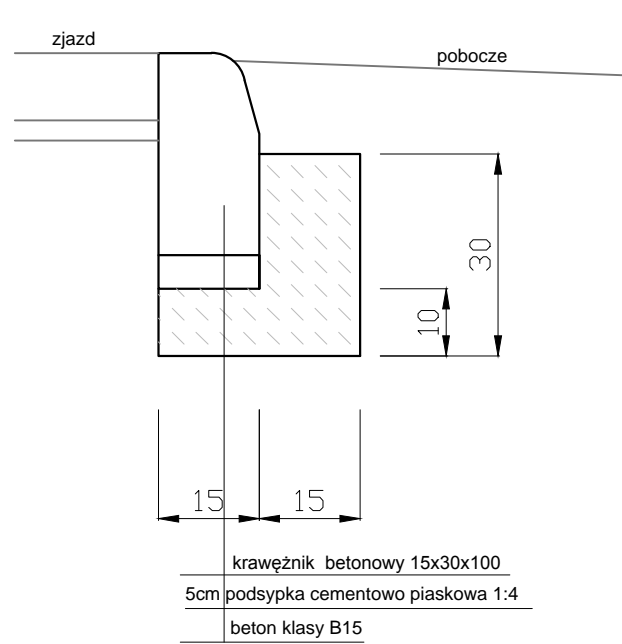
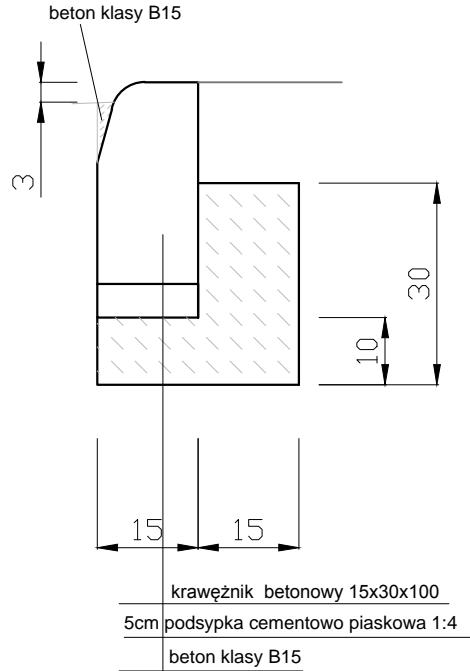


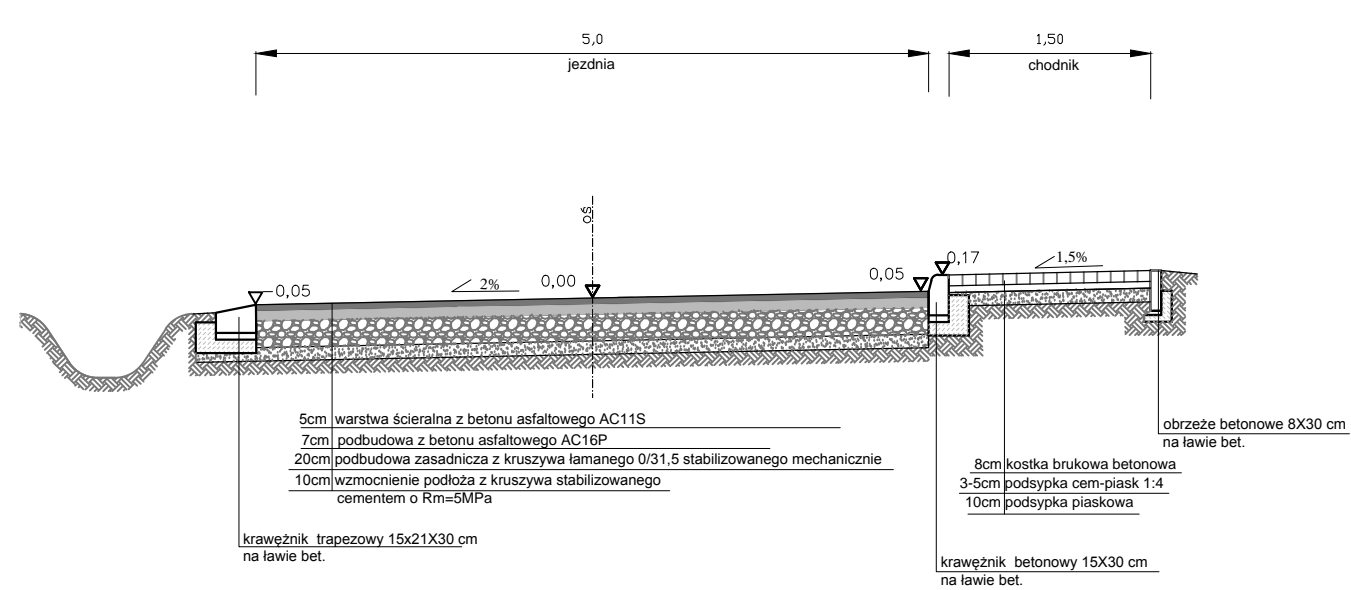
krawężnik betonowy 15x30 cm na zjazdach przez chodnik od strony posesji



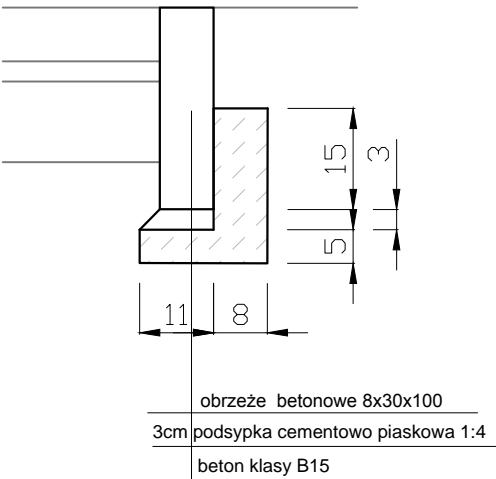
krawężnik betonowy 15x30 cm na zjazdach i przejściach



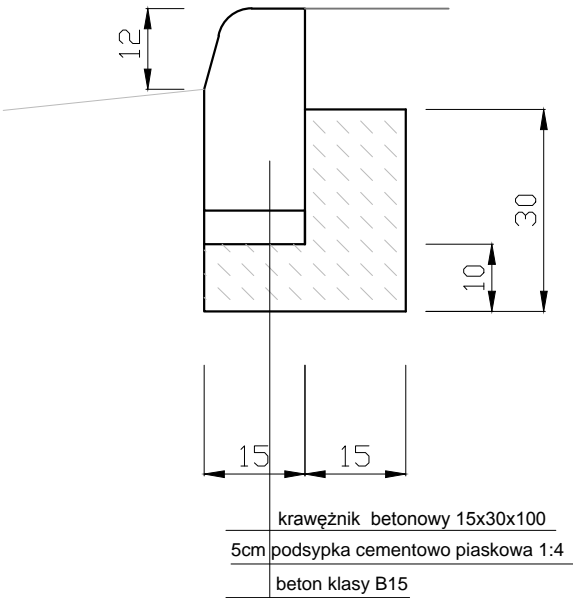
przekrój konstrukcyjny



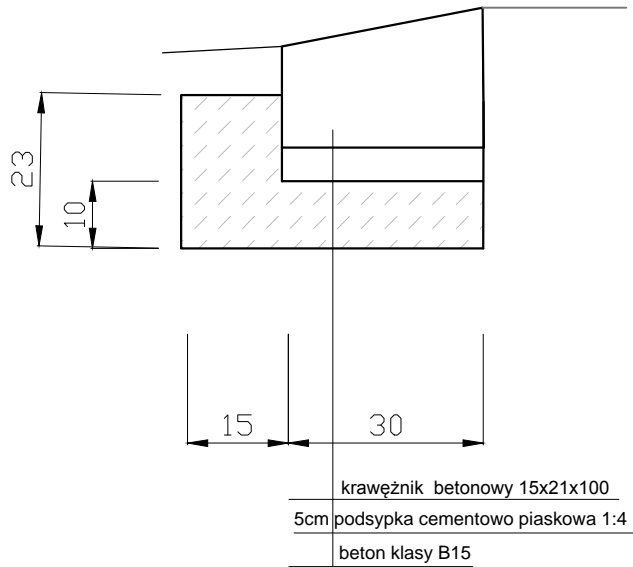
obrzeże betonowe 8x30 cm



krawężnik betonowy 15x30 cm



krawężnik betonowy trapezowy 15x21x30



Obiekt	Przebudowa drogi powiatowej 4775P w miejscowości Tarnowa Łąka 498/2				
Inwestor	Zarząd Dróg Powiatowych Plac Kościuszki 4 ,64-100 Leszno				
Rysunek	Przekroje normalne i szczegóły				
Skala	1:50 i 1:10	Data	listopad 2012	Rysunek nr	3
Jednostka projektowa	PROJEKTOWANIE DRÓG I ULIC Andrzej Włodarczak 67-400 Wschowa, ul.Wolsztyńska 19A/6 tel. 607 163 551				
Projektant	Andrzej Włodarczak	spec.konstr -inż. nr upr.proj. 1471/90/Lo			