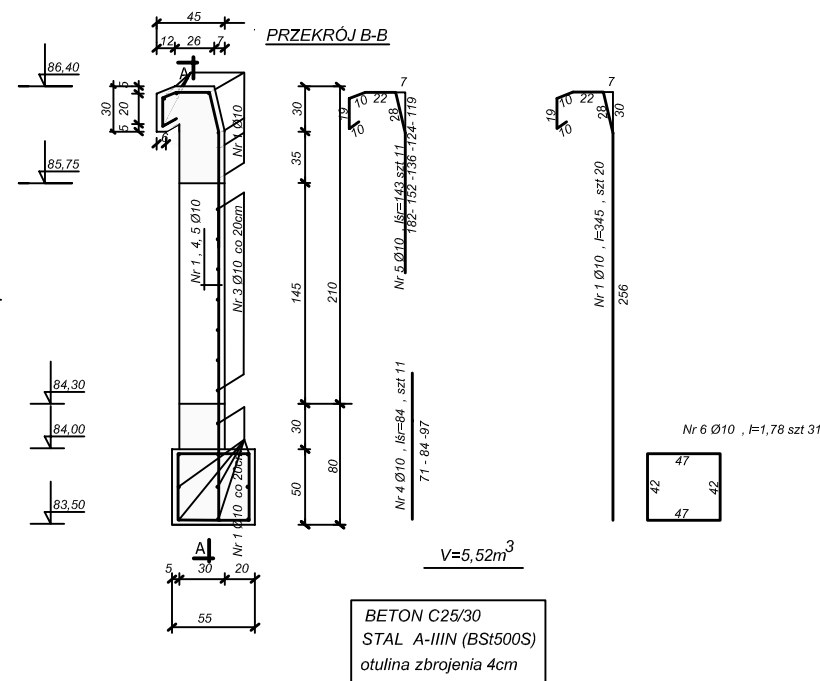
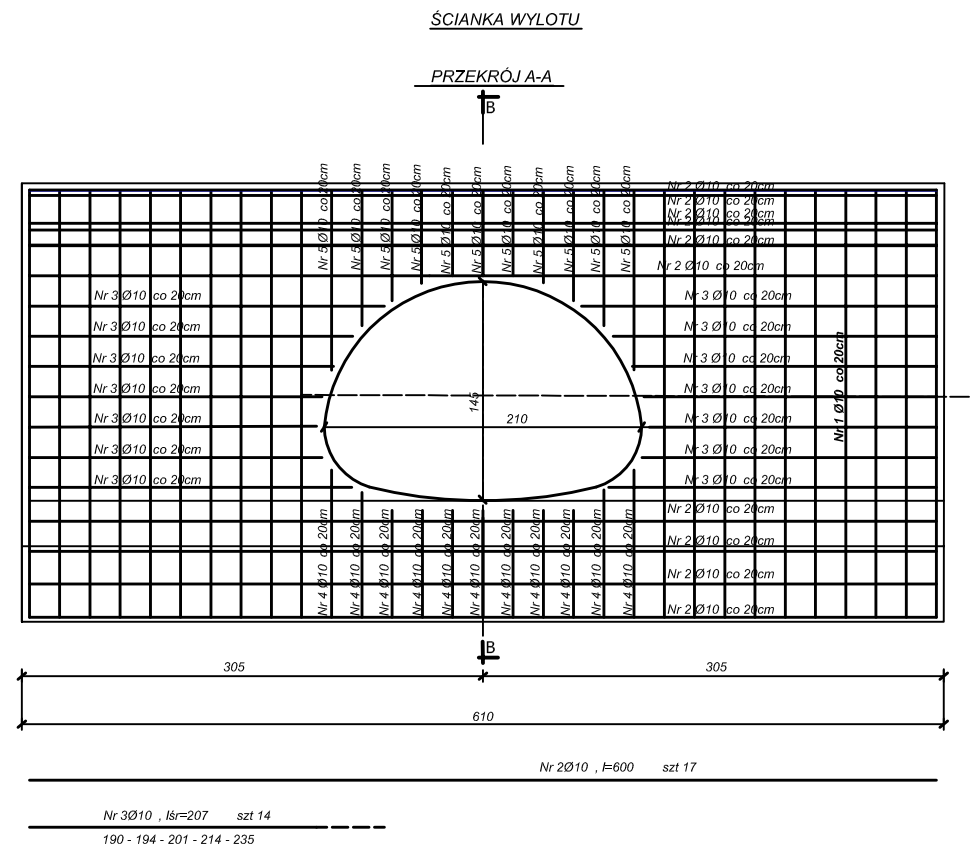
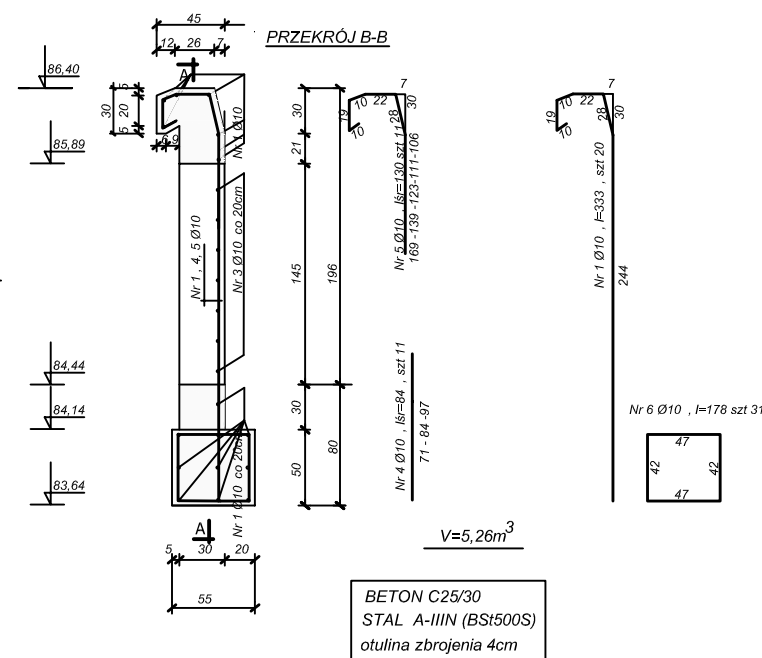
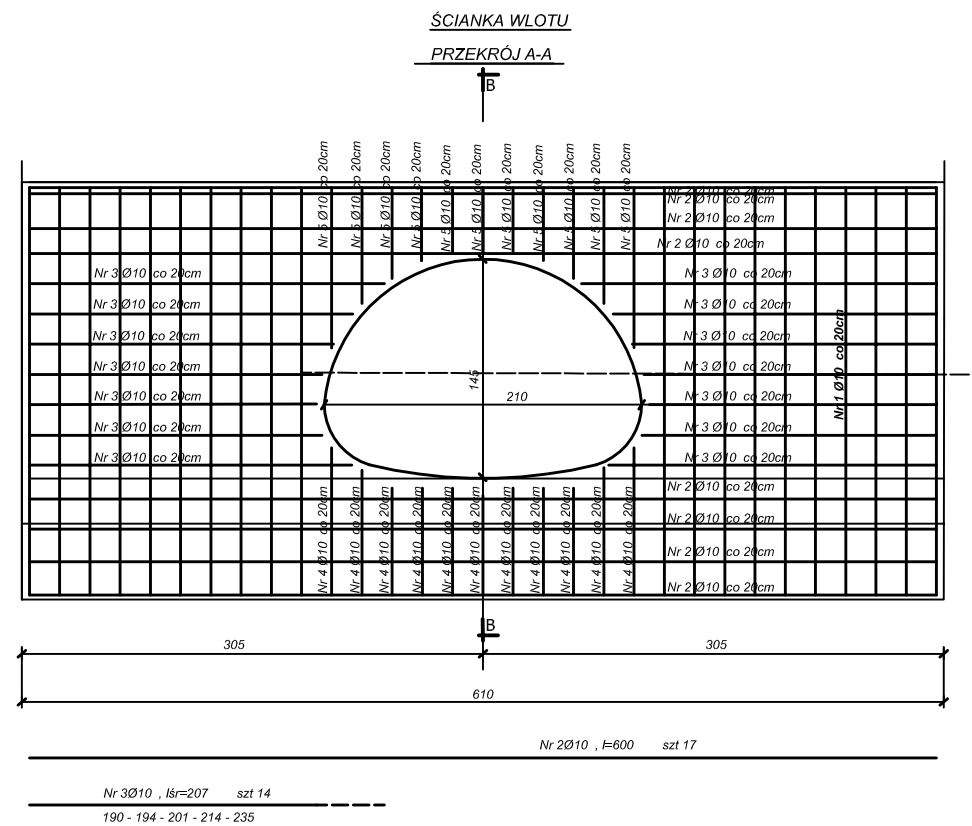


ZESTAWIENIE STALI



Rodzaj i liczba prętów				BSt500S
Nr pręta	Średn. pręta	Długość 1szt	liczba ogólna	Dł.ogólna Ø 10
	mm	m	szt	m
1	10	3,45	20	69,00
2	10	6,00	17	102,00
3	10	2,07	14	28,98
4	10	0,84	11	9,24
5	10	1,43	11	15,73
6	10	1,78	31	55,18
Razem			m	280,13
Ciężar 1m pręta			kg	0,617
Ciężar ogólny			kg	172,84

ZESTAWIENIE STALI



Rodzaj i liczba prętów				BSt500S
Nr pręta	Średn. pręta	Długość 1szt	liczba ogólna	Dł.ogólna Ø 10
	mm	m	szt	m
1	10	3,33	20	66,60
2	10	6,00	17	102,00
3	10	2,07	14	28,98
4	10	0,84	11	9,24
5	10	1,30	11	14,30
6	10	1,78	31	55,18
Razem			m	276,30
Ciężar 1m pręta			kg	0,617
Ciężar ogólny			kg	170,48

INWESTOR	GMINA RYDZYNA UL.RYNEK 1 , 64-130 RYDZYNA		
OBIEKT	ROZBIÓRKA I BUDOWA NOWEGO PRZEPUSTU NA ROWIE DĄBIECKIM W PASIE UL.JANA Z CZERNINY W RYDZYNIE		
ADRES	RÓW DĄBIECKI KM 1+515 , UL. JANA Z CZERNINY - RYDZYNA DZIAŁKI NR 61 , 472		
STANOWISKO	IMIĘ I NAZWISKO	SPECJALNOŚĆ	PODPIS
PROJEKTANT	mgr inż. Andrzej Grzesiak upr. nr 1078/88/Lo	wodno-melioracyjna	
SPRAWDZAJĄCY	inż. Zdzisław Olejnik upr. nr 863/86/Lo	konstrukcyjno-inżynierska	
ZBROJENIE ŚCIANKI CZOŁOWEJ WLOTU I WYLOTU PRZEPUSTU			RYS.NR 5
			skala: 1:50