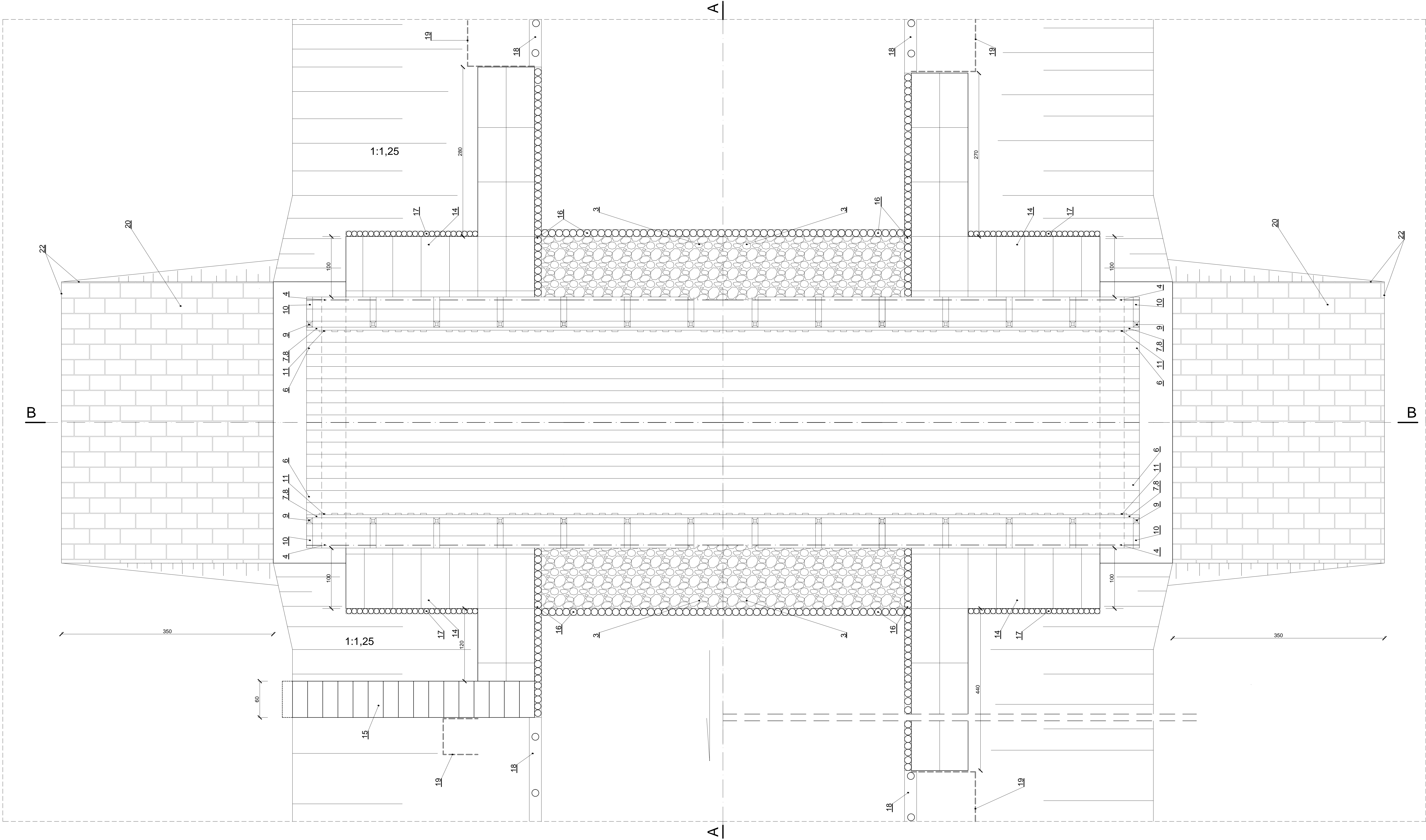


Rzut z góry



LEGENDA	
1.	Fundament o wym. 4,65*1,20*3,21/2,80m, C25/30
2.	Chudy beton o wym. 4,85*1,40*0,10m, C12/15
3.	Narzut kamienny gr. 20cm
4.	Teownik 260*113*9,4mm, dł. 13,76m
5.	Dylina dolna gr.10cm
6.	Dylina górna gr.5cm
7.	Belka poprzeczna 16*5cm
8.	Belka poprzeczna 10*5cm
9.	Słupek 10*10cm
10.	Kleszcz 10*10cm
11.	Stężenie pionowe 10*2,5cm
12.	Kątownik 90*90*9mm
13.	Nasyt z pospółki
14.	Płyty ażurowe 90*60*10cm, ułożone na geowłókninie
15.	Schody prefabrykowane szerokości 60cm
16.	Palisada Ø 10-12cm, dł. 140cm
17.	Palisada Ø 8-10cm, dł. 110-120cm
18.	Istniejąca kieszka faszynowa 2 Ø 20cm
19.	Istniejące doki przepustów wałowych, wylotów wraz z umocnieniami (płytami prefabryk.)
20.	Kostka brukowa gr.8cm bezfazowa ułożona na warstwie wyrównawczej gr. do 2cm
21.	Podłoże z betonu C16/20, gr. 10cm
22.	Obrzeże chodnikowe 30*8cm

NAZWA: Projekt budowlany					
OBIEKT: Rozbiórka mostu i budowa kładki pieszo-jazdnej na Rowie Polskim w km 9+680					
ADRES: Jednostka ewidencyjna Rydzyna 301304-5					
PRZED.RYS. Rysunek konstrukcyjny kładki pieszo-jazdnej (rzut z góry)					
Data: 01.2017	Imię i nazwisko	Specjalność	Nr upr.	Podpis	Skala:
Projektant:	mgr inż. Leonard Szyszka	wodno-melioracyjna	935/87/Lo		1:25
Projektant:					Nr rys.
					5