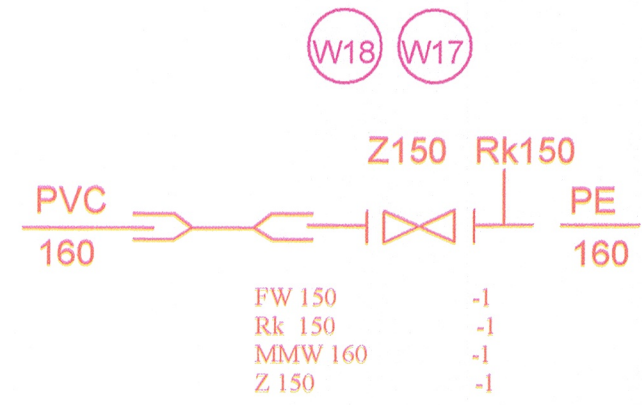


Oznaczenia:

- 1. Rurociąg PVC Ø160mm
- 2. Rura PE Ø 160/11,8mm ; L= 32,0 m
- 3. Rura ochronna PE Ø 250/14,2mm; L-32,0m



Wielkopolski Urząd Wojewódzki
Wydział Infrastruktury i Rolnictwa
Al. Niepodległości 16/18
61-713 Poznań

NAZWA:	Projekt budowlany				
OBIEKT:	Budowa sieci wodociągowej rozdzielczej kat.XXVI				
ADRES:	Rojęczyń ,gm, Rydzyna-dz. nr 315/2				
PRZED.RYS.	Profil podłużny sieci wodociągowej (odcinek W17-W18)				
Data: 06.2015	Imię i nazwisko	Specjalność	Nr upr.	Podpis	Skala:
Projektant:	mgr inż. Leonard Szyszka	wodno-melioracyjna	935/87/Lo		1:100
Projektant:	inż. Lech Przybylak	instal.-inżynieryjna	408/82/Lo		Nr rys.
					2