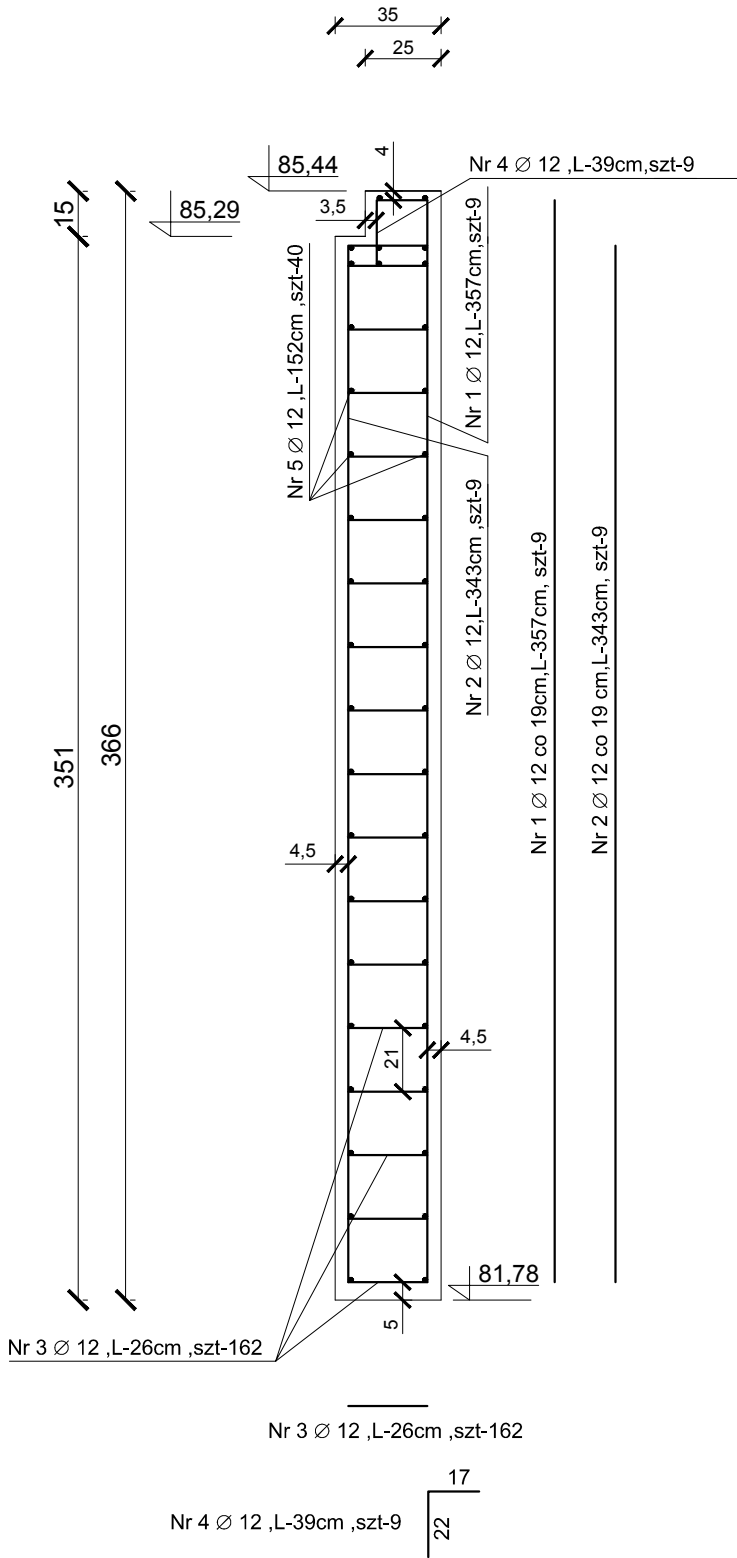


ZESTAWIENIE STALI (dla 1 skrzydełka)				
Nr	Ø mm	dł. m	szt.	łączna dł m
1	12	3,57	9	32,13
2	12	3,43	9	30,87
3	12	0,26	162	42,12
4	12	0,39	9	3,51
5	12	1,52	40	60,80
Łączna dł.(m)				169,43
Ciężar 1m (0,888kg)				
Łączny ciężar(kg)				150,45

STAL B500SP
BETON C25/30



NAZWA:	Projekt budowlany-zamienny				
OBIEKT:	Rozbiórka mostu i budowa kładki pieszo-jezdnej na Rowie Polskim w km 9+680				
ADRES:	Jednostka ewidencyjna Rydzyna 301304_5 Obręb ewidencyjny Rydzyna 0001 dz. nr 529/2, 530,Obręb ewidencyjny Kłoda 0005 dz. nr 698, 700				
PRZED.RYS.	Rysunek zbrojenia skrzydełka				
Data: 04.2018	Imię i nazwisko	Specjalność	Nr upr.	Podpis	Skala: 1:25
Projektant:	mgr inż. Ryszard Ruszkiewicz	konstr-inżynierijna	313/81/Lo		
Projektant:	mgr inż. Leonard Szyszka	wodno-melioracyjna	935/87/Lo		Nr rys. 8